

# B50-Brom 측정설명서

ITS-480001-B-50

## 측정범위

\* 측정횟수 : 50회

Mode A 0.0 / 0.5 / 1.0 / 2.0 / 3.0 / 4.0 / 5.0 ppm (mg/L)

Mode B 0.00 / 0.05 / 0.10 / 0.25 / 0.50 / 0.75 ppm (mg/L)



### Method A (to 5 ppn)

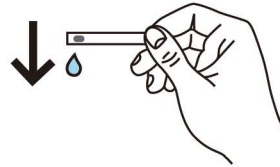
#### Step 1 : 측정시작

**Notice :** 스트립을 앞뒤로 저어가며 5초간 담급니다.



#### Step 2 : 물 털어내기

**Notice :** 측정구간 간의 물 섞임 주의하여 수직으로 강하게 한번에 털어냅니다.

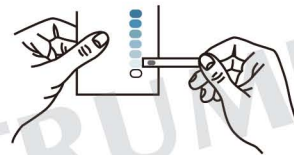


#### Step 3 : 측정후 대기 : 30초



#### Step 4 : 측정색 읽기

**Notice :** 15초 내에 용기 겉면에 있는 A색 대조표를 이용하여 측정색을 읽습니다.



### Method B (for levels up to 0.75)

#### Step 1 : 측정시작

**Notice :** 스트립을 앞뒤로 저어가며 30초간 담급니다.



#### Step 2 : 물 털어내기

**Notice :** 측정구간 간의 물 섞임 주의하여 수직으로 강하게 한번에 털어냅니다.

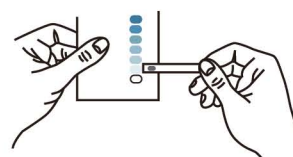


#### Step 3 : 측정후 대기 : 30초



#### Step 4 : 측정색 읽기

**Notice :** 30초 내에 용기 겉면에 있는 B색 대조표를 이용하여 측정색을 읽습니다.



	항 목	범 위	모 델	횟 수
하천 · 양식장 · 수족관(민물)	알칼리도	100 ~ 1000 ppm	K4710-Alka	30회
		0 ~ 360 ppm	B50-Alka	50회
	용존이산화탄소	100 ~ 1000 ppm	K1920-CO2	30회
		0 ~ 200 ppm as CaCO3	Pia-TH	50회
	총경도	20 ~ 200 ppm as CaCO3	K4520-hard	30회
		0 ~ 1000 ppm	B50-Hard	50회
	용존산소	1 ~ 12 ppm	K7512-DO	30회
	염도	1500 ~ 7000 ppm	B16-Salt-pool	16회
	pH	2 ~ 12	B50-ExpH	50회
	알루미늄	0 ~ 1ppm	Pia-Al	40회
	인산	0 ~ 1&1 ~ 10 ppm	K8510-Phos	30회
		0,2 ~ 10 mg PO4 3-/L	Pia-PO4	40회
	전도도	200 ~ 8000 mS	B50-Salt+Con	50회
	아질산염	0 ~ 10 ppm	B50-NO	50회
	질산염	0 ~ 50 ppm		
	세제	0 ~ 3 ppm	K9400-Deter	20회
	과황산염	0 ~ 7&7 ~ 70 ppm	K7870-Persulfate	30회
총용존고형물	0 ~ 750 ppm	B50-TDS	50회	
	1500 ~ 7000 ppm	B25-TDS-pool	25회	
비소	0 ~ 1 ppm	Ars300-EconQ	300회	
	1 ~ 160 ppb	Ars50-Quic2	50회	
음식 · 음료	브롬	0 ~ 2&2 ~ 10 ppm	K1610-Brom	30회
		0 ~ 5&0 ~ 0.75 ppm	B50-Brom	50회
	오존	0,1 ~ 5 ppm	Pia-O3	50회
		0 ~ 0,6&0.6 ~ 2 ppm	K7402-O3	30회
	과아세트산	0 ~ 1&1 ~ 5 ppm	K7905-Pera	30회
	Hydrazine	0 ~ 25 ppm	K5005A-HYD	30회
	과산화수소	0 ~ 1&1 ~ 10 ppm	K5510-H2O2	30회
		0,02 ~ 5 ppm	Pia-H2O2	50회
	박테리아	0 ~ 100 ppm	B50-H2O2	50회
		유무	P30-Bact	30회
수영장 · 스파 · 보일러 · 지하수	pH	6 ~ 9	6in1-pool	50회
	잔류염소	0 ~ 10 ppm		
	잔류브롬	0 ~ 10 ppm		
	총경도	0 ~ 1000 ppm		
	알칼리도	0 ~ 240 ppm		
	수용성철	0 ~ 1&1 ~ 10 ppm	K6210-Iron	30회
		0,2 ~ 10 ppm	Pia-Fe	50회
	황화수소	0 ~ 5,0 ppm	B25-Iron	25회
0 ~ 2,0 ppm		P30-HySu	30회	
산화방지제	25 ~ 250 ppm	K3925-DEHA	30회	
농업	질소/인/칼륨	Low, Medium, High	MT6003	25회
	잔류농약	3 ppb	P2-Pest	2회
	단백질	0 ~ 5 g/l	B50-Protein	50회
화학 공정	글리콜	1 ~ 15 ppm	K4815-Glycol	30회
	과망간산염	0 ~ 3 %	K7630-Pema	30회
	화학적산소요구량	0 ~ 100 ppm	Pia-COD	50회
	페놀	0 ~ 1&0 ~ 12 ppm	K8012-PNL	30회
		0 ~ 50 ppm	Pia-Cl	50회
	염화물	250 ~ 2500 ppm	K2051-Chlo	30회
		0 ~ 500 ppm	B50-Chlo	50회
	이산화염소	0,250, >750 ppm	P30-Sulf	30회
	몰리브덴산염	2 ~ 24 ppm	K6702-Molybdate	30회
	인산	5 ~ 50 ppm	K9605-SO3	30회
		50 ~ 2000 ppm	Pia-SO3	50회
	시아나화물	0 ~ 0,1&0.1 ~ 1	K3810-Cn	30회
		0,02 ~ 2 ppm	Pia-Cn	50회
		0,05 ~ 200 ppm	B50-Cn	50회
	포름알데히드	0 ~ 1&1 ~ 5 ppm	K4605-For	30회
		0 ~ 2 mg HCHO/L	Pia-FOR	50회
	6가 크롬	0 ~ 1&1 ~ 10 ppm	K2810-Chro	30회
		0,05 ~ 2 mg Cr6+/L	Pia-Cr+6	50회
		0,1 ~ 50 ppm	B50-Chro	50회
	불화물	0 ~ 8 ppm	Pia-F	50회
실리카	0 ~ 1&1 ~ 10 ppm	K9010-silica	30회	