

Level-Radar

Smart Transmitter for continuous and non-contact level measurement.

Radar-7000-80G



■ 제품 설명

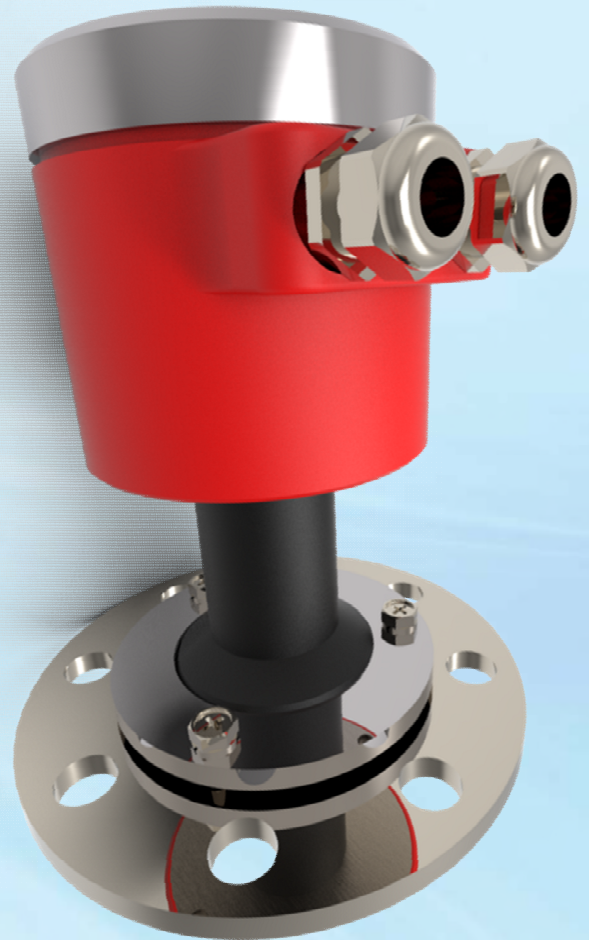
Radar-7000-80G 는 비접촉 방식의 레이더 수위계로서 센서와 컨트롤러가 분리형으로 설계되었습니다. 측정거리는 최대 80미터이며, 측정원리는 레이더펄스 식입니다. 또한 Radar-7000-80G는 방폭 구조로 설계되어 하우징은 알루미늄 다이캐스팅으로 제작되었습니다. 사용자 중심의 디자인으로 설계되었기 때문에 조작이 간편하고 설치 시간이 적게 소요됩니다. 고도의 신호처리 기술로 신뢰할 수 있는 수위 정보를 제공하는 Radar-7000S는 다양한 산업 현장에 적용할 수 있는 최적의 제품입니다.

■ 제품 특징

- 분리형 레이더 구조
- 알루미늄 다이캐스팅 하우징
- 온도 및 음속 보상
- 한글 그래픽 LCD 화면표시
- 간편한 설치 및 유지보수

■ 적용분야

- 하수처리장 유입수 레벨측정
- 폐수처리장 레벨측정 분야
- 정수장 여과지, 정수지, 배수지 레벨 측정
- 협소한 지역의 레벨을 측정
- 안개가 많은 지역의 거리측정
- 안개와 염분이 많은 부둣가
- 대형 선박 도킹 유도 시스템
- 대형 선박, 소형 선박 안개에서 충돌 방지
- 옥외 Gantry Crane 충돌 방지, Tower Crane 충돌방지
- 무인 항공기 고도계
- 철강 공정 Hot Metal Detector 용도 (Dust가 많은 지역)
- Torpedo Ladle Car Position Control



◆ 변환기

Model No.	Radar-7000-80G	
측정 방식	레이다 펄스반사 방식	
측정 범위	0.1 to 10.0m / 0.1 to 30.0m / 0.1 to 80.0m	
출력신호	<ul style="list-style-type: none"> •ANALOG출력 : DC 4-20mA(보호피뢰기내장) •부하저항 : 1000Ω이하 	1CH LEVEL , TEMP 2CH LEVEL , LEVEL
	<ul style="list-style-type: none"> •릴레이출력 Relay •정격전압 : AC 250V , 5A 	HH,H,L,LL,Error (5-SPDT출력)
	•통신 출력	RS232c, RS485
분해능	Measurement	1 mm
	Display	1 mm
정밀도	± 0.25 %F.S (±1mm)	
응답시간	1.3 sec	
디스플레이	132x64 한글 그래픽 LCD	
소모전력	4.5VA 이하	
화면 모드	한글메뉴 , 온도표시, 시간표시 , 데이터로깅	
사용온도	-30 to +85°C	
케이스재질	ABS	
보호등급	IP66(NEMA 4)	
전 원	85 ~ 260 v,50/60Hz , 12v(Solar-Powerbattery)	

◆ 검출부

Model No.	HITEC-R-80	
측정 방식	레이다 펄스반사 방식	
측정 범위	0.1 to 10.0m / 0.1 to 30.0m / 0.1 to 80.0m	
주파수	80.0 GHz	
분해능	Measurement	1 mm
정밀도	± 0.25 %F.S (±1mm)	
재현성	± 0.25 %F.S (±1mm)	
응답시간	1.3 sec	
센서 빔각도(beam angle)	2°	
방사면	PTFE(이물질방지)	
통신방식	센싱모듈 구조방식	
동작온도	-20 to +80°C	
동작압력	7 bar	
센서재질	Controller Housing (ABS)/ 안테나 (Aluminum) /Shaft(Aluminum)/Tilter(SUS304)	
사용습도	0 ~ 95 %RH	
보호등급	IP67(NEMA 4X)	

