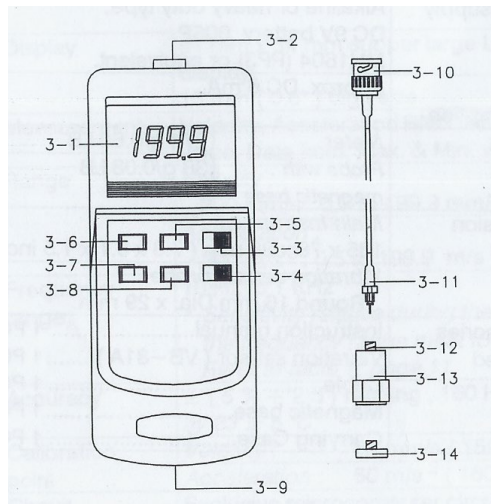


진동계 Model : VB-8201HA 간략 사용설명서

진동계	VB-8201HA
화면표시	61 x 34 mm 대형 LCD 화면, 15mm digit
측정	속도, 가속도(RMS), 피크값, 데이터 Hold, 최대/최소값
측정범위	속도(Velocity) : 200mm/s : 0.5 - 199.9 mm/s
	가속도(Acceleration) : 200m/s ² : 0.5 - 199.9 m/s ²
주파수범위	10 Hz - 1 KHz
정밀도	±(5% + 2d), 160 Hz, 80 Hz, @23 ± 5 °C
캘리브레이션 포인트	속도 : 50 mm/s(160 Hz)
	가속도 : 50 m/s ² (160 Hz)
샘플링 시간	약 1초
작동 온습도	0-50°C / 80%RH 이하
전원	9V 배터리
소비전력	약 DC 6 mA
중량	본체 : 274g
	프로브 : 38g
크기	본체 : 185 x 78 x 38 mm
	진동 프로브 : 16 mm Dia. x 29 mm
표준악세서리	사용설명서/진동프로브/케이블/마그네틱 베이스/가방

1. 각 부 명칭



- | | |
|------------------|------------------|
| 3-1 표시화면 | 3-2 BNC 연결 단자 |
| 3-3 RMS/PEAK 스위치 | 3-4 가속도/속도 스위치 |
| 3-5 데이터 HOLD 버튼 | 3-6 전원 버튼 |
| 3-7 저장 버튼 | 3-8 저장 RECALL 버튼 |
| 3-9 배터리 커버 | 3-10 케이블 BNC 플러그 |
| 3-11 케이블 미니 플러그 | 3-12 진동센서의 연결 소켓 |
| 3-13 진동센서 | 3-14 자석 베이스 |

2. 진동의 측정

- 1) 센서 플러그를 본체에 연결한다.
- 2) 가속도 측정은 "ACC"를 선택하고, 속도측정은 "VEL"로 스위치를 선택한다.

- 3) 일반적으로 산업용 진동은 속도 측정이 대부분이다.
- 4) "RMS/PEAK" 스위치를 "RMS"에 선택한다.
- 5) 전원 버튼을 켜다.
- 6) 일반적인 측정은 그림 2, 그림3과 같이 측정한다.

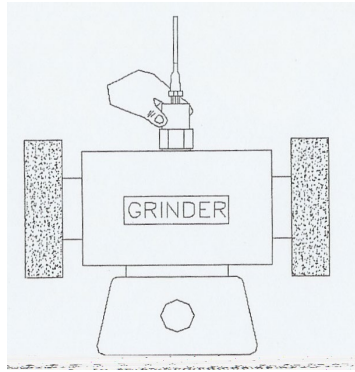


그림 2

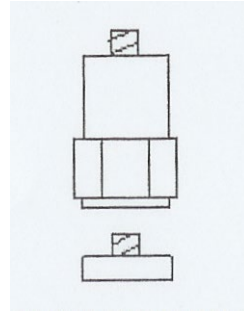


그림3

- 7) 측정 표면이 철(STEEL) 인 경우는 센서에 자석 베이스를 부착하여 사용한다.

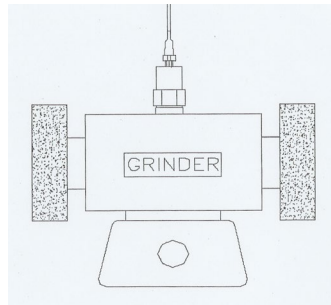
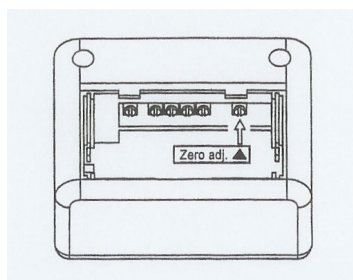


그림3

- 8) PEAK 값 측정 : "RMS/PEAK" 스위치를 PEAK에 놓고 측정
- 9) DATA HOLD : 측정하는 중에 "Data Hold" 버튼을 누르면 측정치가 고정됨. 화면에 D.H.가 표시 됨.
- 10) 데이터 저장(최대/최소값 저장)
 - "RECORD" 버튼을 누르면 화면에 "REC"가 표시됨.
 - "REC" 상태에서
 "Recall" 버튼을 누르면 화면에 "MAX"가 표시되고, 최대값에 나타남.
 "Recall" 버튼을 한번 더 누르면 화면에 "MIN"이 표시되고 최소값이 나타남.
 - "Record" 버튼을 누르면 저장 모드에서 빠져 나오고 현재 측정값이 표시됨.
- 11) ZERO 조정
 - "ACC/VEL" 스위치를 "ACC"에 놓는다.
 - 진동센서에 신호가 없도록 한다.
 - 배터리 커버를 연다.
 - 드라이버를 사용하여 "Zero adjust VR"을 Zeor(0) 값이 되도록 조정한다.



- 12) 자동 OFF : 메터를 사용하지 않으면 약 10분 후에 자동 OFF 됨.
- 13) 배터리 교체 : 화면에 "LBT"가 나타나면 배터리를 교체해야 함.(9V 배터리)
- 14) 등급

- **소형 기계 (15Kw 이하의 모터 – Group K)**

Good(상태 최상) : 0 – 0.71 mm/s

Acceptable (양호) : 0.72 – 1.80 mm/s

Still permissible(주의) : 1.81 – 4.5 mm/s

Dangerous(위험) : 4.5 mm/s 이상

- **중형 기계 (15Kw – 75Kw – Group M)**

Good(상태 최상) : 0 – 1.12 mm/s

Acceptable (양호) : 1.13 – 2.80 mm/s

Still permissible(주의) : 2.81 – 7.1 mm/s

Dangerous(위험) : 7.1 mm/s 이상

- **대형 기계 (Group G)**

Good(상태 최상) : 0 – 1.80 mm/s

Acceptable (양호) : 1.81 – 4.50 mm/s

Still permissible(주의) : 4.51 – 11.2 mm/s

Dangerous(위험) : 11.2 mm/s 이상

- **초대형 또는 터보 기계 (Group T)**

Good(상태 최상) : 0 – 2.80 mm/s

Acceptable (양호) : 2.81 – 7.10 mm/s

Still permissible(주의) : 7.11 – 18.0 mm/s

Dangerous(위험) : 18.0 mm/s 이상