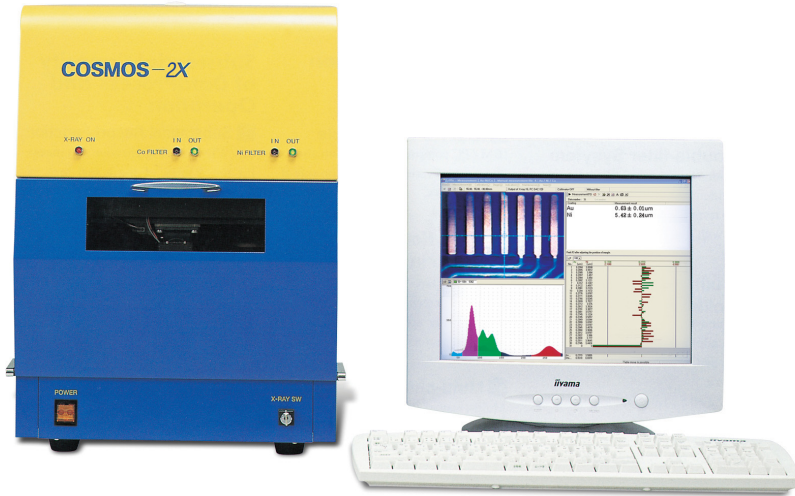


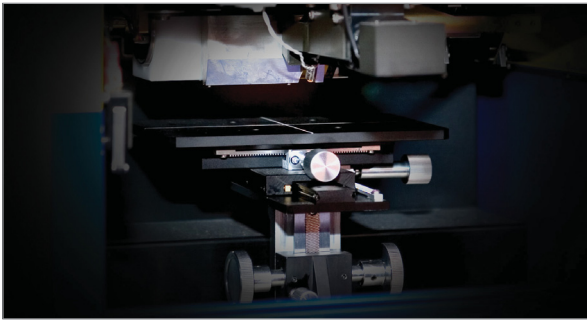
COSMOS-2X/ COSMOS-2X ECO



사용이 편리한 정밀 측정 시스템

- ▶ PCB, Wire, 전자부품 고가의 귀금속 측정
- ▶ 단층 다층 합금도금의 간편한 측정
- ▶ 사용하기 편리한 비접촉 비파괴 도금두께측정기
- ▶ 저렴한 수동 스테이지
- ▶ 최소 측정면적 0.1mm

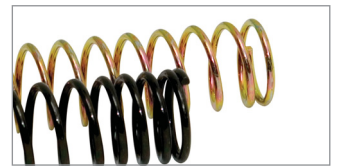
Feature



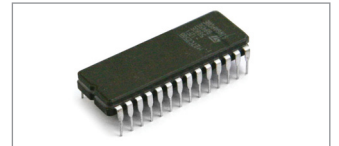
- 비접촉, 비파괴적이므로 고가의 PCB, 귀금속 등도 부담없이 측정가능
- 뉴메리컬 필터(Numerical filter)는 PCB 기판측정에 최적의 조건을 제공
- 계기의 고장 발생시 자기점검기능으로 발생한 문제를 간단하고 쉽고 빠르게 해결
- 신뢰도 높은 측정을 위해 Ni/Cu측정시에는 Co필터를, Cu/Zn Base Ni를 사용
- 미지의 도금을 X선 스펙트럼으로 분석 가능
- 최고의 정확도를 원하는 사용자를 위한 멀티포인트 교정기능
- 샘플과 동일한 소재의 표준시편이 없더라도 측정 가능한 소재보정기능
- 안정적이고 정확한 측정을 위해 주기적으로 출력교정하는 자동 스펙트럼 교정기능
- 5종류(0.1, 0.2, 0.5 1.0 2.0mm²) 코리미터가 기본제공

- 지금까지 개발된 어느 도금두께측정방식보다도 편리함.
- 사용방법이 매우 쉬우므로 비전문가라도 간단한 교육만으로 측정가능
- 단 한번의 측정만으로 간편히 교정이 가능한 1포인트 교정기능
- 합금은 합금 종류별로 나눠 합금비와 두께 표시
- 형광 X선 측정방식은 단층, 다층, 합금 도금 측정가능
- 다층도금은 한꺼번에 측정하여 각 도금 별로 두께 표시
- 2종류의 메카니컬 필터(Mechanical filter) 제공

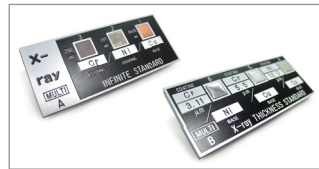
- 다른 측정방식으로는 불가능한 Wire, 전자부품 등 극소형 부품도 간편히 측정



- 같은 지점을 여러번 측정해도 신뢰도 높은 재현성 표시
- 0.05 X 0.5mm²(코리미터)까지 옵션장착이 가능하여 아주 작고 미세한 부품도 측정가능

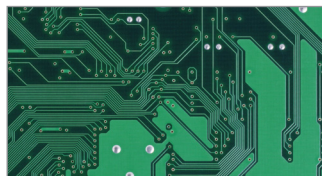


- 코리미터에 따라 X선 출력은 자동변경 및 수동변경 가능



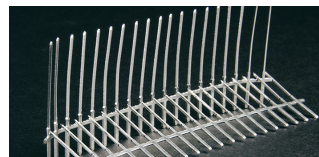
Application

- 많은 거래처에서 납품받는 원청업체의 수입검사
- 도금두께 측정횟수가 절대적으로 많은 업체



- 다른 측정방법으로 측정이 불가능한 작은 전자부품 생산업체
- 귀금속, 약세서리와 같이 굴곡이 심하고 다양한 형태의 부품생산업체

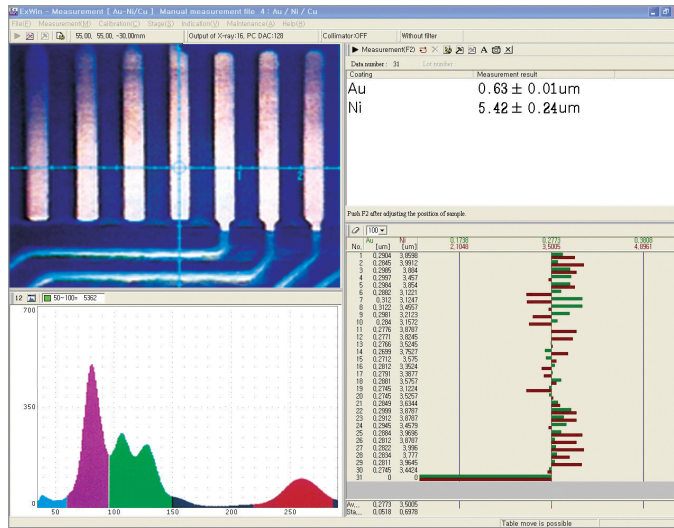
- 아연-니켈, 무전해니켈 등 합금도금 두께 및 성분비가 측정이 필요한 업체
- PCB기판, 귀금속 등 파괴해서는 안되는 고가 부품을 생산하는 업체
- 전자부품, 볼트, 너트, Wire 등의 소형 부품을 생산하는 업체



COSMOS-2X/ COSMOS-2X ECO

측정 후 디스플레이

- 측정지점과 코리미터의 측정면적, 눈금이 모니터 화면에 표시
- Microsoft사의 EXCEL로 간편히 변환하여 성적서 작성가능
- 멀티태스킹 기능으로 측정중에서도 리포트 작성 등 다른 작업가능
- 측정데이터, 각종 통계, 꺾은선, 막대그래프 등의 프린트 출력

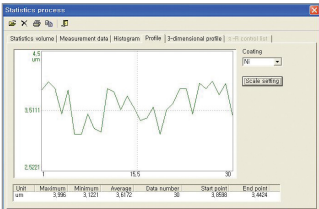


Screen during the Measurement

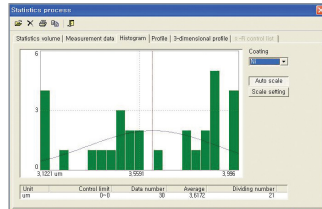
COSMOS-2X ECO



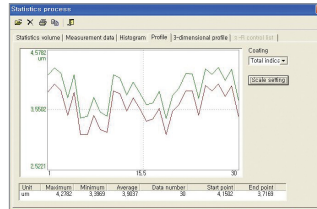
- 코리미터를 제외한 다른 사양은 COSMOS-1X와 동일
- 보다 현실적인 가격과 꼭 필요한 성능만 포함시킨 특별기획된 보급형 모델
- 코리미터 0.1, 0.2, 0.5, 1.0, 2.0mm²의 5종류 중 1종류 택일



Diagram



Statistics Process



Statistics Process

X-ray Used time	Remaining life of
36	0 Hour 20:00 Hour
35	0 Hour 20:05 Hour
34	0 Hour 20:10 Hour
33	0 Hour 20:15 Hour
32	0 Hour 20:20 Hour
31	0 Hour 20:25 Hour
30	0 Hour 20:30 Hour
29	0 Hour 20:35 Hour
28	0 Hour 20:40 Hour
27	0 Hour 20:45 Hour
26	0 Hour 20:50 Hour
25	0 Hour 20:55 Hour
24	0 Hour 21:00 Hour
23	0 Hour 21:05 Hour
22	0 Hour 21:10 Hour
21	0 Hour 21:15 Hour
20	0 Hour 21:20 Hour
19	0 Hour 21:25 Hour
18	0 Hour 21:30 Hour
17	0 Hour 21:35 Hour
16	0 Hour 21:40 Hour
15	0 Hour 21:45 Hour
14	0 Hour 21:50 Hour
13	0 Hour 21:55 Hour
12	0 Hour 22:00 Hour
11	0 Hour 22:05 Hour
10	0 Hour 22:10 Hour
9	0 Hour 22:15 Hour
8	0 Hour 22:20 Hour
7	0 Hour 22:25 Hour
6	0 Hour 22:30 Hour
5	0 Hour 22:35 Hour
4	0 Hour 22:40 Hour
3	0 Hour 22:45 Hour
2	0 Hour 22:50 Hour
1	0 Hour 22:55 Hour
0	0 Hour 23:00 Hour

Life of x-ray Tube

Specification

모델	COSMOS-2X/ COSMOS-2X ECO		측정대상	원자번호 22(Ti) ~ 82(Pb)
제조사	ELEC FINE (Japan)		측정범위	원자번호 21이하는 흡수법에 의한 측정
측정방식	비접촉 비파괴			- 원자번호 22~24 : 0.2~ 약 20 μm
측정원리	형광X-Ray 측정방식			- 원자번호 25~40 : 0.1~ 약 30 μm
측정테이블 크기	170×100mm			- 원자번호 41~51 : 0.2~ 약 70 μm
샘플탑재가능 중량	3Kg			- 원자번호 52~82 : 0.05~ 약 10 μm
이동가능거리	70 × 70 × 80mm (X×Y×Z)		측정단위	μm, mil, MI, g/m ² , OZ/ft ² , mg/cm ² , Å 선택가능
X-Ray 타겟/ 관전압	텅스텐 / 50 kV		측정기능	측정결과 출력, X-Ray 출력조정기능, 자동측정 조건설정기능, 스펙트럼 측정
주사방식	상면수직조사방식		교정기능	교정곡선 자동 표시, 1포인트, 3포인트, 4포인트 교정기능 멀티포인트
검출기	비례 계수관 뉴메리컬 : PCB기판용		데이터	측정데이터 표시, 평균, 표준편차, 최대/최소값, 유효값, 분산,
필터	메카니컬 : Ni (Cu/Zn용) & Co (Ni/Cu용) 자동변환 CCD 카메라, 컴퓨터 모니터		처리기능	자동 막대그래프, 막대그래프 측정데이터 3차원 표시, X-R 관리도
코리미터	0.1, 0.2, 0.5, 1.0, 2.0mm ² (COSMOS-2X)		본체 크기	362×425×486mm (W×D×H)
코리미터 (옵션)	0.1, 0.2, 0.5, 1.0, 2.0mm ² 중 택일(COSMOS-2X ECO) 0.05 x 0.5mm, 0.05mm ²		본체 중량	44.2 Kg