

401-Series pH 교정 설명서

준비물

401-Series계기, pH센서, pH 7 시약, pH 4 시약, 용기(비이커, 종이컵등)2개, 깨끗한 물 1컵



교정준비

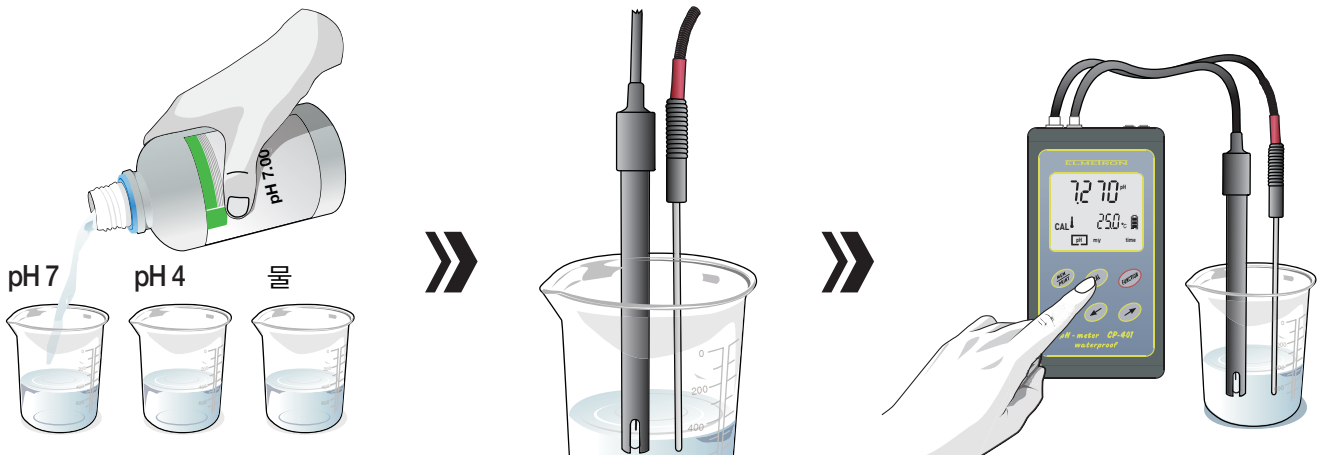


pH 센서와 온도센서를 계기에 연결한다.

⚠ 주의사항

본제품은 pH 센서와 온도센서 분리형으로 일체형일 경우 온도센서가 별도로 필요없습니다.

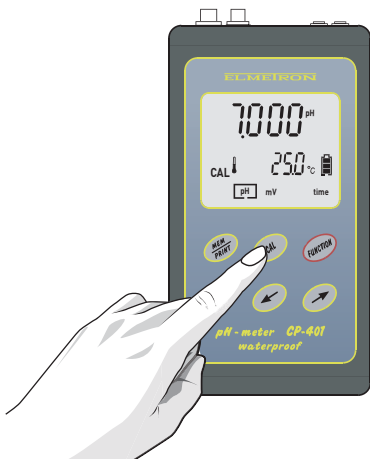
pH 표준시약을 사용하여 교정



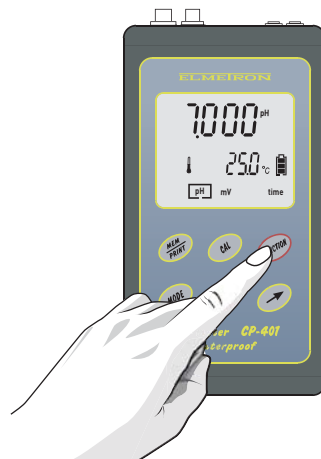
pH 표준시약과 세정용 물을 센서 부분이 잠길 정도의 양만큼 용기에 따라 주세요.

계기를 켜진 상태에서 pH센서와 온도센서를 pH7 시약이 담긴 용기에 담겨주세요.

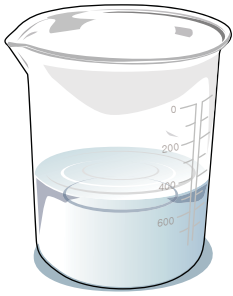
센서를 담근 상태에서 **CAL 버튼**을 약 2초간 눌러주면 화면에 "CAL" 이 표시됩니다.



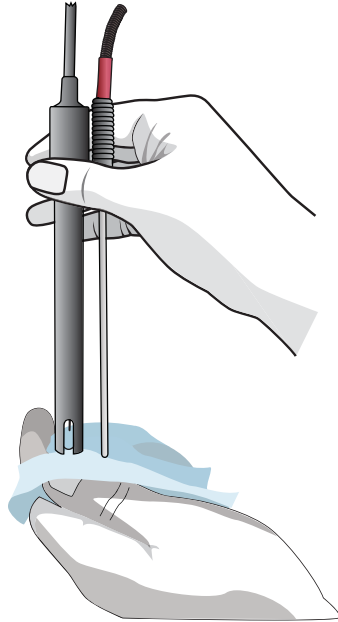
CAL 버튼을 한번 눌러주면 pH교정이 완료됩니다.



FUNCTION 버튼을 한번 더 눌러주면 pH 측정모드로 돌아갑니다.

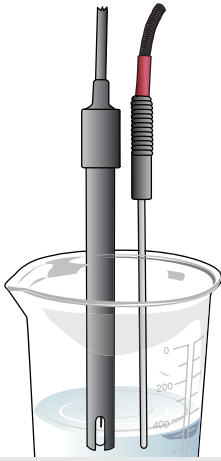


물

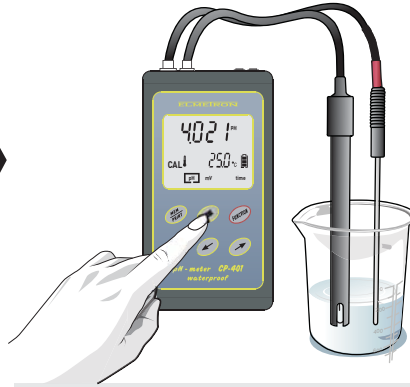


⚠ 주의사항

pH시약 교정이 끝나면 깨끗한 물로 pH센서와 온도센서를 헹궈주시고 수건이나 티슈로 물기를 닦아 주십시오.



pH4 시약이 담긴 용기에 pH센서와 온도센서를 담궈주세요.



pH센서를 담근 상태에서 **CAL**버튼을 약 2초간 누르면 화면에 "CAL" 이 표시됩니다.



이때, **CAL**버튼을 한번 눌러주면 pH교정이 완료됩니다.



FUNCTION 버튼을 한번 더 눌러주면 pH측정모드로 돌아갑니다.

⚠ 주의사항

- 1) 장기보관후에는 사용전 반드시 교정을 해야합니다.
- 2) 장기보관후에는 센서를 깨끗한 물에 약 1분정도 넣어서 활성화 시킨후 교정해 주십시오.
- 3) 정확한 측정을 위해 2점교정을 교정용액이 섞이지 않도록 주의해 주십시오.

※ 제품 사용설명서는 세창 홈페이지의 기술자료를 참고 하시기 바랍니다.