

CT-3



직관적인 인터페이스의 보급형 모델

- ▶ 부품 검사용 보급형모델
- ▶ 직관적인 사용자 인터페이스
- ▶ 최소 측정분해능 0.001 μm
- ▶ 측정도금 7종류
- ▶ 최소 측정면적 1.7 mm²

Feature

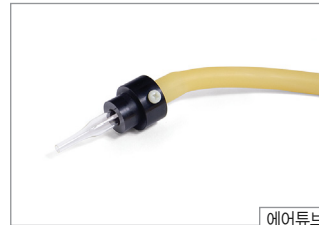
- 직관적인 스위치와 심플한 버튼만으로 간편한 측정가능
- 초보자도 간단한 교육만으로 어느 누구나 쉽게 측정
- 단층뿐만 아니라 형광X선 방식을 제외한 다른 측정법으로는 불가능한 다층 및 합금도금의 정밀한 도금두께를 측정
- 타사 제품과 비교하여도 저렴하지만, 더 많은 기능과 안정된 성능을 자랑

- 비파괴식으로 측정하기 어려운 30 μm 이상의 두꺼운 도금 두께도 측정가능
- 측정할 도금에 맞게 선택 스위치를 선택하고 해당하는 시약을 넣기만 하면 즉시 측정



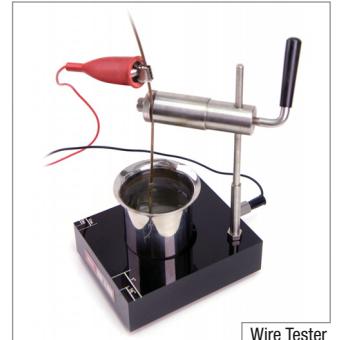
각종 시약

- 잦은 고장의 원인인 모터교반 장치와 달리, 잔고장을 원천적으로 해결한 내화학적 고무튜브와 연결된 에어 교반 방식을 채택
- 에어교반 방식은 도금두께 측정시 높은 효율을 유지시켜 주고, 시약의 전해 균일성을 향상시킴



에어튜브

- Wire-Tester를 사용하여 클립, 용접봉과 같은 원형철사 및 사각봉과 같은 Wire를 수동계산으로 측정(음선)



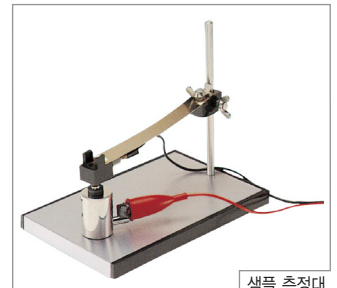
Wire Tester

- 나노미터(nm), 미크론(μm) 단위로 표시하며 0.006 ~ 300 μm 폭넓은 측정범위



측정값 표시화면

- 일본 특허 기술인 측정대를 사용, 평판, 원형, 가는 물체, 휘어지거나 복잡한 표면, 작은샘플 등 다양한 형태의 샘플 측정 가능



샘플 측정대



Application

● 본 계기는 프린트 기능이 없으므로 회사자체 품질검사용, 납품된 샘플의 입고검사용으로 적합

● 손톱깎기, 가위 등의 기구, 공구 등의 품질검사 및 제품공정중 자체확인용으로 사용



● 볼트, 너트, 못 등에 쓰이는 전기아연 도금 측정



● 고가의 측정기가 아니면 불가능한 Wire 등 작은샘플도 저렴한 비용으로도 측정가능



● 자동차, 오토바이부품, 건설관련 장비 등과 같은 기계부품의 도금두께를 측정에 용이



● 수지, 플라스틱 위의 각종 도금을 측정



● 볼과 같은 원형의 도금도 측정



Specification

모 델	CT-3		
제 조 사	ELEC FINE (Japan)	발란스미터	12분해
측정방식	접촉 파괴식	감 도	자동선택 (수동시 1~5단계)
측정원리	전해식 측정방식 (Coulometric Method)	불감시간	감도와 연동
화면표시	액정 LED, 3행	활성전류	1종류 고정
표시내용	두께측정 데이터, 자동 소수점 (2종류)	합금도금	흑크롬, 무전해니켈, Sn-Pb, Zn-Sn, Sn-Cu(합금층) 수동설정
측정가능한 도금	Au, Ag, Cd, Cr, Cu, Ni, Pb, Sn, Zn, Al, 합금 등 17종류의 도금	다층도금설정	사용자설정
교반방식	AIR 진동	WIRE 측정	수동계산최소직경 0.05 mm 이상의 원형, 사각형 Wire 측정기능 (옵션)
사용 가스켓	A, B, C	측정데이터저장	불가
측정범위	0.006 ~ 300 μm	통계처리	불가
최대분해능	0.001 μm	인쇄기능	불가
정 밀 도	계기 : 1% 표준시편 : 5%	승인규격	ISO 2177, ASTM B504-82, MIL, DIN 50932, 50955, JIS H8501, H8610-8619
측정단위	0.1, 0.01, 0.001 μm	전 원	AC 230V ±10%, 50 / 60 Hz, 20W
측정면적	1.7, 2.4, 3.4 mm ²	크 기	121×240×181 mm
전해속도	125, 12.5, 1.25 (nm/Sec)	중 량	3 Kg
교정범위	± 15%		
레벨메터	LED		

